

© CREATIVISION

HOME ENTERTAINMENT AND  
PERSONAL COMPUTING SYSTEM

NEW





'CREATIVISION' home entertainment and personal computing system is a computer-based system that brings creative games, entertainment, education and personal information processing into your family. When used as a HOME ENTERTAINMENT SYSTEM/TV GAME: Supplied with the main unit is a game program used for game playing purpose. Game programs of different interests are being developed which provide choices for optional purchase now and in the future.

When operated as a PERSONAL COMPUTING SYSTEM/HOME COMPUTER: One important feature of this unit is its capability to expand to a personal computer simply by insertion of the 'CREATIVISION BASIC'

(To be supplied as optional extra); no other accessories are necessary. Already built-in the main unit are: 16K bytes of dynamic random access memory, 1k bytes of static random access memory and, a 48-key alpha/numeric electronic keyboard; these will be adequate for data processing. Further expandability will be made possible by the following optional extra purchase: — 'CREATIVISION CASSETTE INTERFACE' for massive program storage.

'CREATIVISION MEMORY MODULE' for more memory capacity.

CREATIVISION Heimunterhaltung und Privatcomputer ist ein Computer-System, das Kreative Spiele, Unterhaltung, Erziehung und private Datenverarbeitung in Ihre Familie bringt. Als HEIMUNTERHALTUNG/TV-SPIEL SYSTEM: Zum Hauptgerät wird ein Spielprogramm zur Unterhaltung durch Spiele mitgeliefert. Spielprogramme verschiedener Arten befinden sich in der Entwicklung und können heute oder in Zukunft wahlweise zusätzlich gekauft werden.

Als PRIVATCOMPUTER-SYSTEM/HEIMCOMPUTER: ein wesentlicher Vorteil dieses Gerätes ist die Möglichkeit seiner Ausweitung zum Heimcomputer — einfach durch Anschluß einer Zusatzvorrichtung namens 'CREATIVISION BASIC' (die wir als wahlweises Zubehör mitliefern können). Keine weiteren Zusatzgeräte sind erforderlich. In das Hauptgerät eingebaut sind: 16k Verarbeitungsmengen dynamischen Speichers mit beliebigem Zugriff; 1k Verarbeitungsmengen statischen Speichers mit beliebigem Zugriff; eine alpha/numerische elektronische Tastatur mit 48 Bedienungstasten, die sich zur Datenverarbeitung voll und ganz eignet. Sie können die Verwendungsmöglichkeiten Ihres Gerätes außerdem zusätzlich ausweiten durch die wahlweise Anschaffung folgender Zusatzgeräte: — 'CREATIVISION CASSETTE INTERFACE' für massive Programmspeicherung, und 'CREATIVISION MEMORY MODULE' zur Steigerung der Speicherfähigkeit.



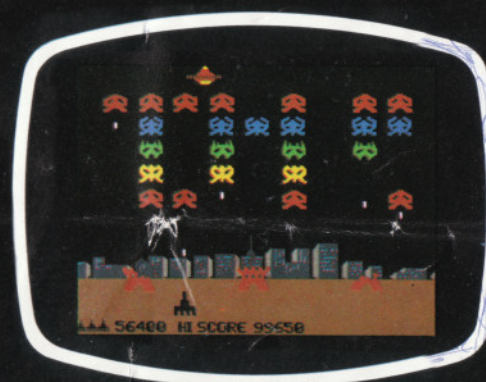
CRAZY CHICKY

8001



TANK ATTACK

8002



SONIC INVADER

8003



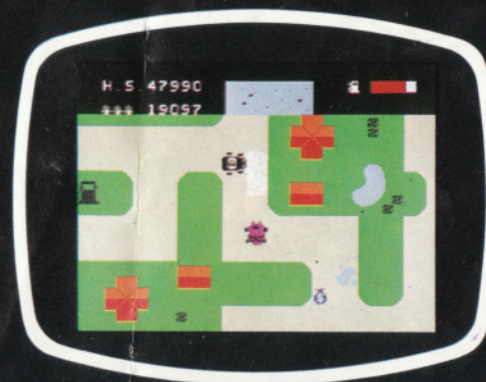
TENNIS

8004



PLANET DEFENDER

8005



AUTO CHASE

8006



Le système informatique personnel "CREATIVISION" et le divertissement à la maison est un système basé sur ordinateur qui fait entrer dans votre famille des jeux créateurs, l'amusement, l'enseignement et le traitement personnel des informations. Utilisation comme jeu AUDIOVISUEL/MOYEN DE DISTRACTION A LA MAISON: Avec l'appareil principal, il est fourni un programme de jeux destinés au divertissement. Des programmes de jeux avec différents intérêts sont mis au point pour offrir des possibilités de choix lors des achats présents et futurs. Fonctionnement comme SYSTÈME INFORMATIQUE PERSONNEL/ORDINATEUR DE MAISON: Une caractéristique importante de cet appareil consiste en la possibilité de se transformer en un ordinateur personnel simplement par la mise en place du "CREATIVISION BASIC", (fourni en option); aucun autre accessoire n'est nécessaire. Dans l'appareil principal sont déjà incorporés: 16 k de RAM dynamique, 1 k de RAM statique et un clavier électronique alpha/numérique de 48 touches; ceci est approprié pour le traitement des données. Il est possible de développer les fonctions de l'appareil par l'achat des articles suivants (en option): "CREATIVISION CASSETTE INTERFACE" pour une mémoire programme de très grande capacité et "CREATIVISION MEMORY MODULE" pour une plus grande capacité de mémoire.

El sistema de computación personal y de diversión en el hogar 'CREATIVISION' es un sistema basado en computadores que trae a su hogar juegos creativos, pasatiempos, educación y procesamiento personal de información. Utilización como JUEGO TELEVISIVO/SISTEMA DE DIVERSIÓN EN EL HOGAR: La unidad principal viene provista con un programa de juegos destinado a la diversión. En la actualidad se están desarrollando una variedad de programas de juegos de diferentes tipos para ofrecerle posibilidades de elección en las compras presentes o futuras. Utilización como SISTEMA DE COMPUTACIÓN PERSONAL/COMPUTADOR DOMÉSTICO: Una característica importante de esta unidad es su capacidad para transformarse en un computador personal simplemente insertando el 'CREATIVISION BASIC' (suministrado a elección); no se necesita ningún otro accesorio. En la unidad principal se encuentran incorporados: 16k de memoria dinámica de acceso al azar, 1k de memoria estática de acceso al azar y un teclado electrónico alfa/numérico compuesto de 48 teclas; adecuados para el procesamiento de datos. Es posible desarrollar las funciones del aparato por medio de la compra de los siguientes artículos: 'CREATIVISION CASSETTE INTERFACE' para un almacenamiento masivo de programas y 'CREATIVISION MEMORY MODULE' para aumentar la capacidad de la memoria.



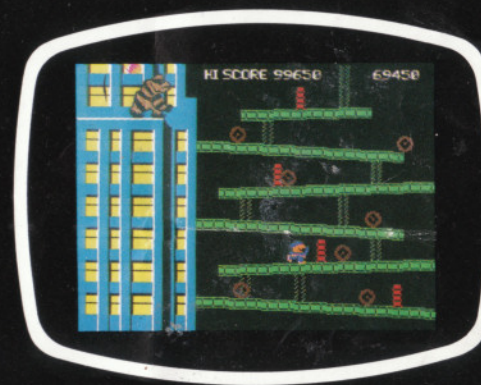
SKIING

8007



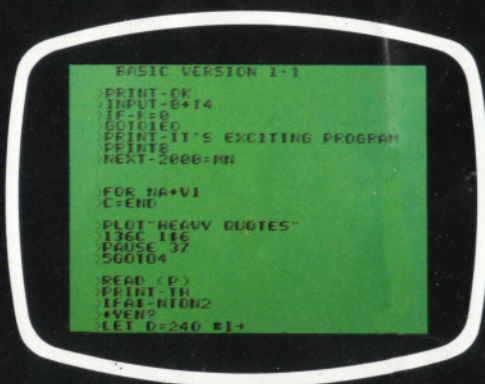
AIR/SEA ATTACK

8008



POLICE JUMP

8009



CREATIVISION BASIC

8011

In addition to the standard game software, our 'CREATIVISION BASIC' computer language cartridge allows you to write your own programs. It is an easy-to-operate program which you can write in BASIC — a common language in computer programming. A simple, step-by-step manual takes you through the fundamentals of BASIC computer language.

You can set up your own BASIC program library by making use of the 'CREATIVISION CASSETTE INTERFACE' which can be purchased separately for massive program storage.

Neben dem Standard-Spielprogramm erlaubt Ihnen unsere 'CREATIVISION BASIC' — Kassette mit Computersprache die Erstellung Ihres eigenen Programms. Dieses leicht zu bedienende Programm ist in BASIC geschrieben — eine in der Computer-Programmierung gebräuchliche Sprache. Eine einfache Bedienungsanleitung führt Sie Schritt für Schritt durch die Grundlagen der BASIC-Computersprache. Durch den Einsatz des 'CREATIVISION CASSETTE INTERFACE', das zur massiven Programmspeicherung separat erhältlich ist, können Sie Ihr eigenes BASIC-Programmarchiv einrichten.

En plus de l'ensemble standard des programmes de jeux, notre cartouche de langage machine "CREATIVISION BASIC" vous permet de rédiger vos propres programmes. C'est un programme facile à utiliser que vous pouvez rédiger en "BASIC" — un langage commun dans la programmation d'ordinateur. Une notice simple, progressive vous donne les principes du langage machine "BASIC". Vous pouvez monter votre propre bibliothèque de programmes "BASIC" en utilisant le "CREATIVISION CASSETTE INTERFACE" qui peut être acheté séparément pour une mémoire programme de très grande capacité.

Además del "software" standard del juego, nuestro cartucho de lenguaje de computador "CREATIVISION BASIC" le permite escribir sus propios programas. Es un programa fácil de operar y que Ud. puede escribir en "BASIC" un lenguaje común en la programación de computadores. Un manual simple le indica paso a paso todos los fundamentos del lenguaje de computador "BASIC". Ud. puede formar su propia biblioteca de programas en BASIC haciendo uso de "CREATIVISION CASSETTE INTERFACE", el cual se puede comprar separadamente para un almacenamiento masivo de programas.

AVAILABLE IN  
SEPT. 82



**General Features:**

- Colour — 16 colours  
 Graphic — High resolution graphics consisting of 256 x 192 dots. Three dimensional effects visualized by overlapping of different patterns.  
 Text — 30 x 24 characters.  
 CPU — 6502A Microprocessor, 2 MHz, 8-bit  
 Memory — Resident 16K bytes of Dynamic Random Access Memory and 1K bytes of Static Random Access Memory. Expandable to full 64K bytes.  
 Language I/O — 'CREATIVISION BASIC' cartridge  
 Power — Operated on 110/200V AC adaptor (either included)

**Allgemeine Daten:**

- Farbe — 16 Farben  
 Grafik — 256 x 192-Punkte-Grafik mit hoher Auflösung. Drei-dimensionaler Effekt durch Überlappung verschiedener Muster  
 Text — 30 x 24 Typen  
 CPU — 6502A Mikroprozessor, 2 MHz, 8-Bit  
 Speicher — Eingebaute 16k Verarbeitungsmengen dynamischen Speichers und 1k Verarbeitungsmengen statischen Speichers mit beliebigem Zugriff. Auf volle 64k Verarbeitungsmengen erweiterbar  
 Sprache — 'CREATIVISION BASIC' — Kassette  
 Einsatz/Ausstoß — Serienmäßiger Einsatz/Ausstoß-Kanal ('INTERFACE' für Massenspeicher)  
 Stromzufuhr — über 110/200 Volt-Netzstrom-Adapter (mitgeliefert)

**Caractéristiques générales:**

- Couleurs — 16 couleurs  
 Graphisme — Graphisme haute résolution consistant de 256 x 192 points. Effets tridimensionnels visualisés par le chevauchement de différents dessins.  
 Texte — 30 x 24 caractères  
 CPU — Microprocesseur 6502A, 2MHz, 8-Bits  
 Mémoire — 16 k résidants de RAM dynamique et 1 k de RAM statique Développement jusqu'à 64 k.  
 Langage — Cartouche 'CREATIVISION BASIC'.  
 Entrée/Sortie — Entrée/sortie séries. (Interface de cassette pour mémoire de masse).  
 Alimentation — Fonctionne au moyen d'un adaptateur CA 110/200 V (fourni).

**CARACTERÍSTICAS GENERALES:**

- Color — 16 colores  
 Gráfico — Gráfico de gran definición compuesto de 256 x 192 puntos. Efectos tridimensionales visualizados por la superposición de diferentes diseños.  
 Texto — 30 x 24 caracteres  
 CPU — Microprocesador 6502A, 2 MHz, 8-Bits  
 Memoria — Residente, 16k de memoria dinámica de acceso al azar y 1k de memoria estática de acceso al azar. Desarrollo hasta 64 k.  
 Lenguaje — Cartucho 'CREATIVISION BASIC'.  
 I/O — Via de acceso de entrada/salida en serie (Interfaz de cassette para un almacenamiento masivo)  
 Alimentación — Funcionamiento por medio de un adaptador CA para 110/200V (se incluye uno de los dos)

**CREATIVISION  
 PAL (5.5 MHz) UHF SYSTEM  
 ITEM NO. 80-0159-00**

Suitable for use in the following countries:  
**W. GERMANY  
 SWITZERLAND  
 SPAIN**

**CREATIVISION  
 PAL (6 MHz) UHF SYSTEM  
 ITEM NO. 80-0159-01**

Suitable for use in the following countries:  
**UNITED KINGDOM  
 HONG KONG  
 IRELAND**

**CREATIVISION  
 PAL (5.5 MHz) VHF SYSTEM  
 ITEM NO. 80-0233**

Suitable for use in the following countries:  
**AUSTRALIA  
 NEW ZEALAND**

**CREATIVISION  
 NTSC SYSTEM  
 ITEM NO. 80-0224**

Suitable for use in the following countries:  
**U.S.A.  
 CANADA  
 HAWAII**

**CREATIVISION  
 SECAM SYSTEM  
 ITEM NO. 80-0225**

Suitable for use in the following countries:  
**FRANCE  
 U.S.S.R.  
 GREECE**

**General Specification:**

	Creativision Home Entertainment System	Creativision Cassette Interface	Creativision Game Cartridge
Unit Dimensions	35 x 24 x 6 cm	15 x 24 x 6 cm	6 x 8 x 2 cm
Weight	3 Kg (included AC Adaptor)	1 Kg	50 g
Gift Box Dimensions	47 x 30 x 11 cm	18 x 27 x 9 cm	19 x 14 x 2 cm
Carton Dimensions	48 x 47 x 32 cm (4 Pack)	38 x 29 x 21 cm (4 Pack)	31 x 26 x 22 cm (24 Pack)
Gross Weight	13.5 Kg	6 Kg	3.5 Kg



**Video Technology Ltd.**

4th Floor, Flat F, G, H, Freder Centre, 68 Sung Wong Toi Road, Tokwawan, Kowloon, Hong Kong.  
 Cable: VITECHNO Hong Kong. Telex: 85305 VITEC HX Tel: Marketing Dept. (B) 654534, (3) 654484,  
 Facsimile: CCITT GII # (3) 650048