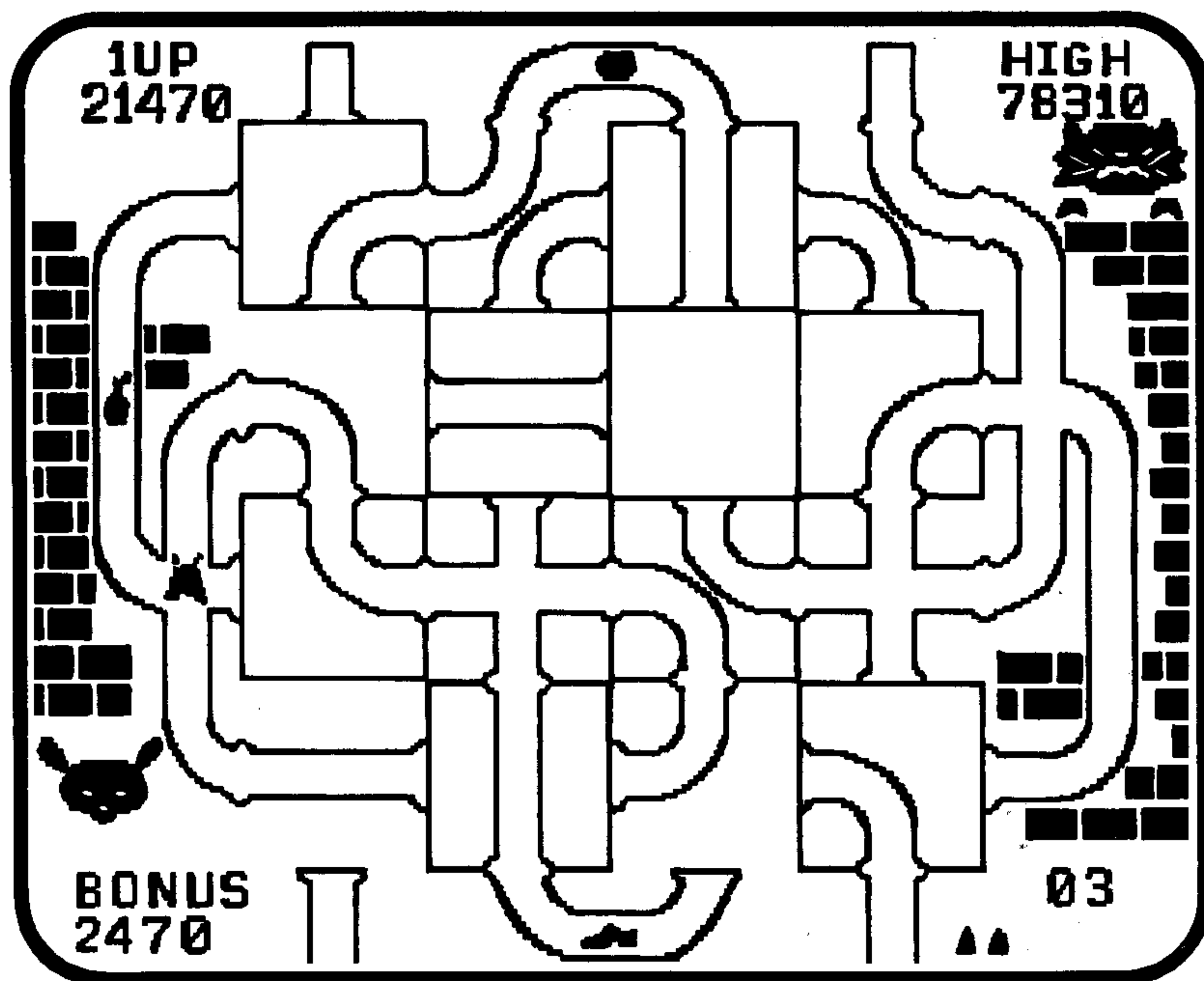




SALORA

Manager III



HIIRIPALAPELI

Käyttöohjeet

Hyvä valinta. Olet hankkinut pelin, jonka parissa sinä ja koko perheesi viettätte hauskoja ja jännittäviä hetkiä.

HIIRIPALAPELI

Vain sinä voit pelastaa hiiren

Pieni hiiriparka on nälkäinen ja etsii ruokaa. Se kulkee seinässä olevia putkia pitkin, mutta sen näkö on heikko. Joten sinun on siirrettävä putkia, jotta se voi kulkea oikeaan suuntaan. Muuten se putoaa putken päättyessä tai se saattaa törmätä seinään ja silloin sen loppu on tullut. Vain sinä voit auttaa sitä etsimään ruokaa.

Varo Misse-kissaa

Misse-kissa on inhottava, ovela kissa. Joissakin peleissä se ryömii putkiin ja ajaa takaa hiirtäsi. Älä anna sen ottaa hiirtäsi kiinni, koska silläkin on nälkä. Ja se syö pieniä hiiriparkoja.

ALKUTOIMENPITEET

Ennenkuin voit lähteä auttamaan hiiriparkaa, sinun on suoritettava tarvittavat valmistelut huolella. Tarkista seuraavat seikat:

- 1) Kotitietokone on liitetty TV-vastaanottoon tai monitoriin.
- 2) Tietokoneeseen verkkolaite on kytketty sähköverkkoon ja tietokoneeseen.
- 3) TV tai monitori on liitetty sähköverkkoon.
- 4) Tietokoneen virtakytkin on asennossa OFF.
- 5) Peliohjaimet on liitetty tietokoneeseen.

Tämän jälkeen voit liittää moduulin tietokoneen oikeassa päädyssä olevaan liittimeen.

KÄÄNNÄ VIRTAKYTKIN ON-ASENTOON

Hiiripalapeli ilmestyy TV-kuvaruudulle ja tietokone aloittaa esitelypelin pelaamisen. Suorita tarvittaessa TV-kuvan hienosäätö.

Pelin aloitus

- 1) Paina tietokoneen yläosassa olevaa RESET-painiketta.
- 2) Valitse haluamasi pelivaihtoehto 1 - 8 painamalla peliohjaimen laukaisupainiketta.

Lähde liikkeelle, hiiri

Lähetä hiiri liikkeelle kääntämällä ohjainsauvaa mihin suuntaan tahansa. Pieni hiiri aloittaa kulkunsa putkia pitkin. Näet sen, sillä se on kokonaan valkoinen. Misse- kissalla on oranssinen turkki, joten osaat varoa sitä.

Miten pelastat hiiren

Käytä ohjainsauvaa siirtääksesi seinän osia paikasta toiseen, jotta hiiri pääsee kulkemaan. Kääntämällä ohjainsauvaa ylös, alas, vasemmalle tai oikealle voit siirtää seinän osia vastaaviin suuntiin.

Vain kolme pientä hiirtä

Voit auttaa vain kolmea hiiriparkaa. Kun kaikki kolme ovat joutuneet vaikeuksiin, peli on loppu.

Aika on vihollisesi

Pieni hiiri on hyvin nälkäinen. Jos se ei voi syödä siellä täällä putkissa olevia ruokapaloja tietyn ajan kuluessa, se näantyy nälkään. Ajan kulumisen näet kuvaruudun vasemmasta alareunasta. Hiiresi pitää syödä kaikki ruokapalat ennenkuin aikalaskuri on vähentynyt nolnaan, tai muuten peli päättyy.

Hiiritunnelit

Tunnelit johtavat pois kuvaruudulta monissa paikoissa. Jos hiireksi menee johonkin näistä tunneleista, se tulee vahingoittumattomana vastakkaisesta tunnelista. Mutta ole varovainen, myös Misse-kissa voi käyttää näitä tunneleita napatakseen hiiresi.

Valitse hiiresi reitti

Auttaaksesi hiirtä, jotta se voi syödä kaikki ruokapalat, voit valita kuinka nopeasti liikutaan ja kuinka vaarallista kulkeminen on, valitsemalla 8 eri mahdollisuudesta:

Reitti 1

Pieni hiiri liikkuu nopeasti, mutta ilkeästä Misse-kissasta ei ole huolta.

Reitti 2 (2 pelaajaa)

Pieni hiiri liikkuu nopeasti ja voit kilpailla ystäväsi kanssa tarvitsematta pelätä ovelan Misse-kissan hyökkäyksiä.

Reitti 3

Pieni hiiri liikkuu nopeasti ja paha Misse-kissa etsii ruokaa.

Reitti 4 (2 pelaajaa)

Pieni hiiri liikkuu nopeasti ja sekä sinun että kilpailijasi täytyy pitää mielessä, että Misse-kissa odottaa ja on valmis hyötymään virheistä.

Reitti 5

Pienen hiiren nopeus on nyt kaksinkertainen, mutta älä murehdi. Misse-kissa nukkuu eikä sitä näy.

Reitti 6 (2 pelaajaa)

Hiiriparka kulkee kaksinkertaisella nopeudella, mutta Misse-kissasta ei ole huolta.

Reitti 7

Sekä pieni hiiri että Misse-kissa kulkevat nyt kaksinkertaisella nopeudella, joten sinun on oltava tarkkana.

Reitti 8 (2 pelaajaa)

Sinun ja kumppanisi pitää olla todella valppaana, sillä sekä hiiri että Misse-kissa ovat kaksinkertaistaneet nopeutensa.

PISTEET

Ruoka pystysuunnassa olevassa putkessa 50 pistettä
Ruoka vaakasuunnassa olevassa putkessa 80 pistettä

Vähenevässä laskurissa näkyvät bonuspisteet saat palkinnoksi, kun kaikki ruokapalat on syöty.

SALORA

Salorankatu 5—7 24100 SALO 10
Myynti: Informaatiojärjestelmät, puh. 924-6151

91-0211-01